

Récépissé de DT Récépissé de DICT

Au titre du chapitre IV du titre V du livre V (partie réglementaire) du Code de l'environnement
et de la section 12 du chapitre IV du titre III du livre V de la 4^{ème} partie (partie réglementaire) du Code du travail

(Annexe 2 de l'arrêté du 15 février 2012 modifié - NOR : DEVP1116359A)

Destinataire

Récépissé de DT
Récépissé de DICT
Récépissé de DT/DICT
conjointe

Dénomination :

Complément / Service :

Numéro / Voie :

Lieu-dit / BP :

Code Postal / Commune :

Pays :

Coordonnées de l'exploitant :

Raison sociale :

Personne à contacter :

Numéro / Voie :

Lieu-dit / BP :

Code Postal / Commune :

Tél. :

Fax :

N° consultation du téléservice :

Référence de l'exploitant :

N° d'affaire du déclarant :

Personne à contacter (déclarant) :

Date de réception de la déclaration :

Commune principale des travaux :

Adresse des travaux prévus :

Éléments généraux de réponse

Les renseignements que vous avez fournis ne nous permettent pas de vous répondre. La déclaration est à renouveler. Précisez notamment :

Les réseaux/ouvrages que nous exploitons ne sont pas concernés au regard des informations fournies. Distance > à : _____ m

Il y a au moins un réseau/ouvrage concerné (voir liste jointe) de catégorie : _____ (voir liste des catégories au verso)

Modification ou extension de nos réseaux / ouvrages

Modification ou extension de réseau/ouvrage envisagée dans un délai inférieur à 3 mois :

Réalisation de modifications en cours sur notre réseau/ouvrage.

Veuillez contacter notre représentant :

Tél. :

NB : Si nous avons connaissance d'une modification du réseau/ouvrage dans le délai maximal de 3 mois à compter de la consultation du téléservice, nous vous en informerons.

Emplacement de nos réseaux / ouvrages

Plans joints :	Références :	Echelle ₍₁₎ :	Date d'édition ₍₁₎ :	Sensible :	Prof. règl. mini ₍₁₎ :	Matériau réseau ₍₁₎ :
NB : La classe de précision A, B ou C figure dans les plans.			___ / ___ / ___		___ cm	
			___ / ___ / ___		___ cm	

Réunion sur chantier pour localisation du réseau/ouvrage : Date retenue d'un commun accord : ___ / ___ / ___ à ___ h ___

ou Prise de RDV à l'initiative du déclarant (date du dernier contact non conclusif : ___ / ___ / ___)

Votre projet doit tenir compte de la servitude protégeant notre ouvrage.

(cas d'un récépissé de DT) Vous devez prévoir des investigations complémentaires à notre charge (hors cas d'exemption prévus dans la réglementation) ⁽²⁾

Des branchements non cartographiés sont présents. Ils sont soit pourvus d'affleurements visibles et rattachés à un réseau principal souterrain identifié dans les plans joints, soit munis de dispositifs automatiques supprimant tout risque en cas d'endommagement ⁽²⁾

(1) : facultatif si l'information est fournie sur le plan joint (2) : pour les tronçons et branchements non cartographiés en classe A, prévoir des clauses techniques et financières particulières dans le marché

Recommandations de sécurité

Les recommandations techniques générales en fonction des réseaux et des techniques de travaux prévues sont consultables sur www.reseaux-et-canalisation.gouv.fr

Les recommandations techniques spécifiques suivantes sont à appliquer, en fonction des risques liés à l'utilisation des techniques de travaux employées :

Rubriques du guide technique relatives à des ouvrages ou travaux spécifiques :

Pour les exploitants de lignes électriques : si la distance d'approche a été précisée, la mise hors tension est : possible impossible

Mesures de sécurité à mettre en œuvre :

Dispositifs importants pour la sécurité :

Cas de dégradation d'un de nos ouvrages

En cas de dégradation d'un de nos ouvrages, contactez nos services au numéro de téléphone suivant : _____

Pour toute anomalie susceptible de mettre en cause la sécurité au cours du déroulement du chantier, prévenir le service départemental d'incendie et de secours (par défaut le 18 ou le 112) : _____

Responsable du dossier

Nom : _____

Désignation du service : _____

Tél. : _____

Signature de l'exploitant ou de son représentant

Nom du signataire : _____

Signature : _____

Date : ___ / ___ / ___ Nombre de pièces jointes, y compris les plans : _____

orange

POLE RDT/RDICT

Pour signaler un dommage aux réseaux:
<https://dommages-reseaux.orange.fr/> ou

Système de coordonnées : WGS 84 / Pseudo-Mercator (EPSG : 3857)

Les points topographiques sont indiqués dans le système de référence prescrit par l'article 1-A du décret n° 2006-272 du 3 mars 2006

Echelle : 1/3000

Propriétaires

Orange

Conduite allégée

Conduite enrobée

Artère pleine terre

Artère aérienne appuis Orange

Artère aérienne appuis ERDF

Autres

Classe de précision ouvrages: [A,B,C]

Points topographiques

© Orange

WGS84 (GPS) (lon : 0.718275 , lat : 46.381711)

orange


POLE RDT/RDICT

Pour signaler un dommage aux réseaux:
<https://dommages-reseaux.orange.fr/> ou

Système de coordonnées : WGS 84 / Pseudo-Mercator (EPSG : 3857)

Les points topographiques sont indiqués dans le système de référence prescrit par l'article 1-A du décret n° 2006-272 du 3 mars 2006

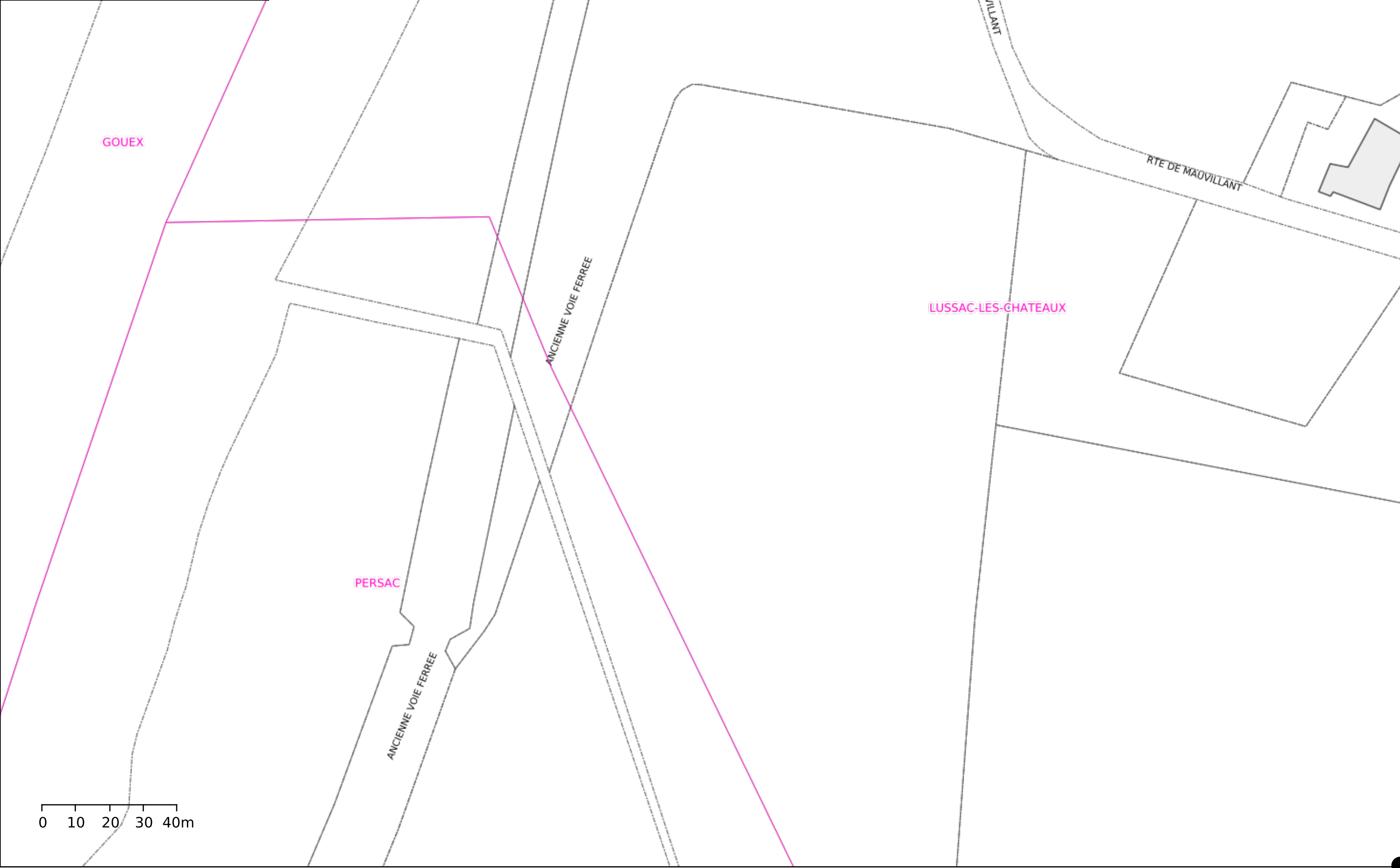
Référence: 1 / 7



Proprétaires
OrangeAutres
Conduite allégéeConduite enrobée
Artère pleine terre
Artère aérienne appuis Orange
Artère aérienne appuis ERDF

Classe de précision ouvrages: [A,B,C]
Points topographiques

© Orange



orange


POLE RDT/RDICT

Pour signaler un dommage aux réseaux:
<https://dommages-reseaux.orange.fr/> ou

Système de coordonnées : WGS 84 / Pseudo-Mercator (EPSG : 3857)

Les points topographiques sont indiqués dans le système de référence prescrit par l'article 1-A du décret n° 2006-272 du 3 mars 2006

Référence: 2 / 7



© Orange

Propriétaires

OrangeAutres

Conduite allégée

Conduite enrobée

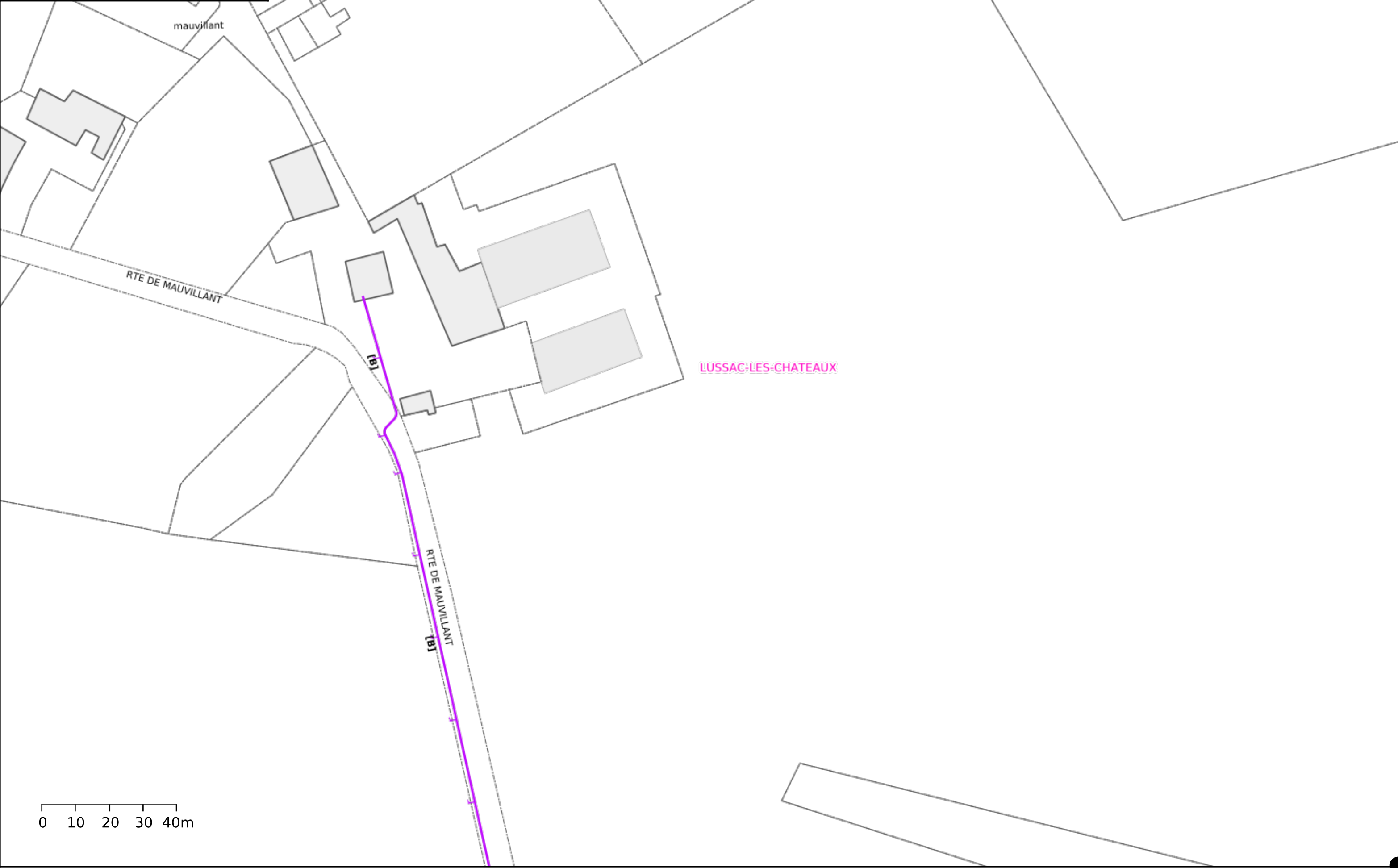
Artère pleine terre

Artère aérienne appuis Orange

Artère aérienne appuis ERDF

Classe de précision ouvrages: [A,B,C]

Points topographiques



orange


POLE RDT/RDICT

Pour signaler un dommage aux réseaux:
<https://dommages-reseaux.orange.fr/> ou

Système de coordonnées : WGS 84 / Pseudo-Mercator (EPSG : 3857)

Les points topographiques sont indiqués dans le système de référence prescrit par l'article 1-A du décret n° 2006-272 du 3 mars 2006

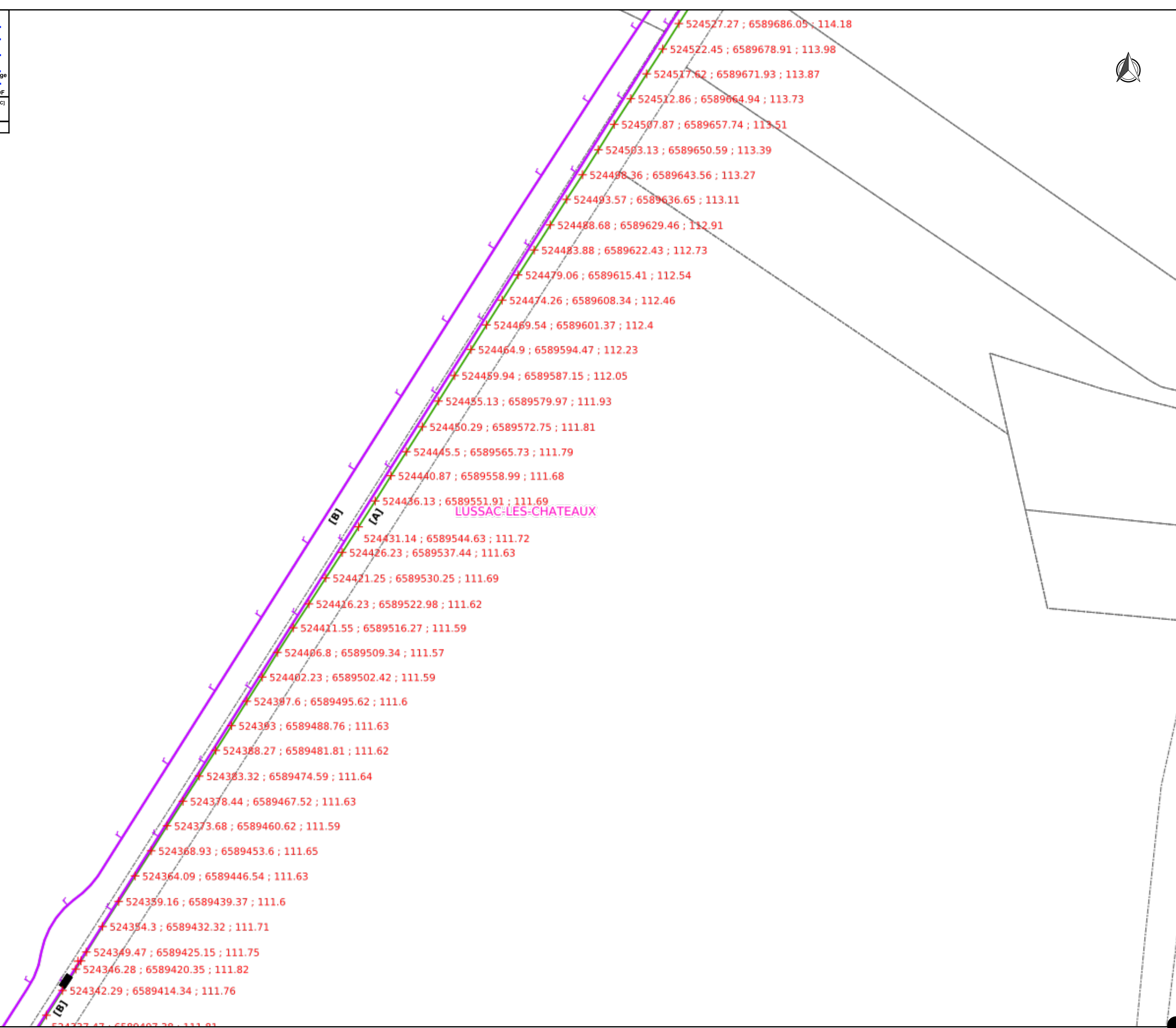
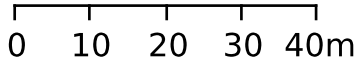
Référence: 3 / 7



Proprétaires
OrangeAutres
Conduite allégée
Conduite enrobée
Artère pleine terre
Artère aérienne appuis Orange
Artère aérienne appuis ERDF

Classe de précision ouvrages: [A,B,C]
Points topographiques

© Orange



orange


POLE RDT/RDICT

Pour signaler un dommage aux réseaux:
<https://dommages-reseaux.orange.fr/> ou

Système de coordonnées : WGS 84 / Pseudo-Mercator (EPSG : 3857)

Les points topographiques sont indiqués dans le système de référence prescrit par l'article 1-A du décret n° 2006-272 du 3 mars 2006

Référence: 4 / 7



Propriétaires

OrangeAutres

Conduite allégée

Conduite enrobée

Artère pleine terre

Artère aérienne appuis Orange

Artère aérienne appuis ERDF

Classe de précision ouvrages: [A,B,C]

Points topographiques

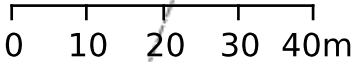
© Orange



GOUEX

LUSSAC-LES-CHATEAUX

RTE DE MAUVILLANT



orange

POLE RDT/RDICT

Pour signaler un dommage aux réseaux:
<https://dommages-reseaux.orange.fr/> ou

Système de coordonnées : WGS 84 / Pseudo-Mercator (EPSG : 3857)

Les points topographiques sont indiqués dans le système de référence prescrit par l'article 1-A du décret n° 2006-272 du 3 mars 2006

Référence: 5 / 7

Echelle : 1/1000

Propriétaires

OrangeAutres

Conduite allégée

Conduite enrobée

Artère pleine terre

Artère aérienne appuis Orange

Artère aérienne appuis ERDF

Classe de précision ouvrages: [A,B,C]

Points topographiques

© Orange

LUSSAC-LES-CHATEAUX

0 10 20 30 40m

mauvillant

WGS84 (GPS) (lon : 0.712931 , lat : 46.383933

orange

POLE RDT/RDICT

Pour signaler un dommage aux réseaux:
<https://dommages-reseaux.orange.fr/> ou

Système de coordonnées : WGS 84 / Pseudo-Mercator (EPSG : 3857)

Les points topographiques sont indiqués dans le système de référence prescrit par l'article 1-A du décret n° 2006-272 du 3 mars 2006

Référence: 6 / 7

Echelle : 1/1000

Propriétaires

Orange

Autres

Conduite allégée

Conduite enrobée

Artère pleine terre

Artère aérienne appuis Orange

Artère aérienne appuis ERDF

Classe de précision ouvrages: [A,B,C]

Points topographiques

© Orange

LUSSAC-LES-CHATEAUX

The map displays a network of cables, primarily underground (green lines) and some overhead (orange lines), running diagonally from the bottom left towards the top right. The area is labeled 'LUSSAC-LES-CHATEAUX'. Numerous red elevation points are marked along the cable routes, each accompanied by three numerical values representing coordinates or elevations. The points are distributed along several parallel cable lines. A building is visible near the center-right of the map, and a road or path runs along the top right edge.

Point	Value 1	Value 2	Value 3
1	524640.77	6589834.88	113.62
2	524634.11	6589826.03	
3	524628.67	6589819.62	113
4	524623.03	6589813.23	113.87
5	524617.39	6589806.92	113.94
6	524611.69	6589801.01	114
7	524608.16	6589796.44	114
8	524603.32	6589790.08	114.22
9	524597.97	6589783.41	114.37
10	524592.33	6589776.82	114.45
11	524586.75	6589770.12	114.56
12	524581.42	6589763.5	114.64
13	524576.1	6589756.89	114.68
14	524570.82	6589749.97	114.71
15	524565.87	6589743.01	114.72
16	524561.13	6589736.06	114.67
17	524556.19	6589728.98	114.64
18	524551.5	6589722.16	114.62
19	524546.46	6589714.73	114.55
20	524541.75	6589707.7	114.5
21	524536.92	6589700.45	114.36
22	524532.19	6589693.36	114.25
23	524527.27	6589686.05	114.18
24	524522.45	6589678.91	113.98
25	524517.62	6589671.93	113.87
26	524512.86	6589664.94	113.73
27	524507.87	6589657.74	113.51
28	524503.13	6589650.59	113.39

WGS84 (GPS) (lon : 0.718278 , lat : 46.383933)

orange


POLE RDT/RDICT

Pour signaler un dommage aux réseaux:
<https://dommages-reseaux.orange.fr/> ou

Système de coordonnées : WGS 84 / Pseudo-Mercator (EPSG : 3857)

Les points topographiques sont indiqués dans le système de référence prescrit par l'article 1-A du décret n° 2006-272 du 3 mars 2006

Référence: 7 / 7



Proprétaires
OrangeAutres
Conduite allégée
Conduite enrobée
Artère pleine terre
Artère aérienne appuis Orange
Artère aérienne appuis ERDF
Classe de précision ouvrages: [A,B,C]
Points topographiques
© Orange



GOUEX

COMMUNE DE GOUEX

RTE DE MAUVILLANT

LUSSAC-LES-CHATEAUX

RTE DE MAUVILLANT

0 10 20 30 40m